

Omnisdata

geoinformatics technologies and services

Case study

An Integrated Banking GIS solution

Što je GIS?

Geografski Informacijski Sustav je vrijedan alat za skupljanje, obradu, analizu i prikaz prostornih podataka sa ciljem upravljanja procesima i donošenja strateških odluka. Do danas je našao primjenu u gotovo svim sferama ljudske djelatnosti kao što su: znanstvena istraživanja, urbano planiranje, marketing, logistika i mnoga druga. Za tvrtke je posebno zanimljiva primjena GIS-a u poslovanju (*engl. Business GIS*) jer se koristi za povećanje efikasnosti jedinica, smanjenje rizika, optimizaciju poslovnih procesa i povećanja profita.



GIS za banke

Uvod

Zadnjih godina, bankarska industrija prolazi kroz mnoge drastične promjene. Mnoge inovacije u komunikacijama i računarstvu ubrzavaju i šire financijske informacije i servise što vodi do povećanja kompleksnosti. Također značajan faktor za velike promjene je stalno širenje konkurencije kako u inozemstvu tako i na domaćem tržištu.

Glavna funkcije banke je pružanje financijskih usluga i proizvoda klijentu. Banka, danas, mora biti orijentirana i odgovorna prema tržištu. Ključ uspjeha ovisi o načinu pristupa upravljanja informacijama i odnosu prema klijentu. Banka ima puno informacija o klijentu, profilima potrošača i još mnogo toga. Ako tim informacijama dodamo komponentu pod nazivom "lokacija", banka može izvući ogromnu korist na puno načina. Dugoročno planiranje u sinergiji sa prostornim modelima će donijeti opipljivu dobrobit bankarskoj industriji.

Kako GIS koristi bankama

GIS igra važnu ulogu u postizanju mnogih poslovnih ciljeva u bankarstvu. Neki od tih ciljeva su:

1. Povećanje broja klijenata
2. Poboljšanje kvalitete usluge
3. Povećanje zadovoljstva klijenata
4. Stalni poslovni rast
5. Povećanje profitabilnosti

Neki od glavnih područja u kojima GIS daje podršku prilikom donošenja odluka i strateškog planiranja su detaljno obrađena dalje u tekstu.

Marketinške analize

U današnjem visoko konkurentnom poslovnom okruženju, marketing je ključni process za poslovni uspjeh bilo koje banke. Marketinški stručnjaci se suočavaju sa stvarnim problemom potpunog razumijevanja tržišta i potencijala potrošača. GIS se u tom kontekstu dokazao kao relevantan i koristan alat. Općenito, marketing je pitanje o potražnji (potrošači) i ponudi (financijski proizvodi i usluge, bankomati, poslovnice itd). Oboje, ponuda i potražnja lako dobiva prostornu komponentu nakon čega ih lagano analiziramo i vizualiziramo uz pomoć GIS rješenja. GIS također omogućuje prilikom marketinških analiza koristiti geodemografske podatke koji raznim tehnikama segmentacija tržišta preciznije definiranu ciljane grupe.



Analiza potrošača

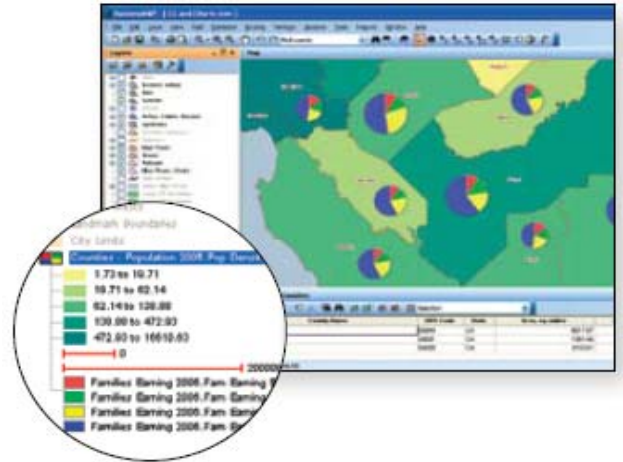
Kod ovih analiza upiti odgovaraju na pitanje, gdje su potrošači locirani? Koje su njihove karakteristike? Koje ih poslovnice pokrivaju? Prostorne analize koje koriste demografske podatke mogu dati indikativne uzorke.

Analiza konkurencije

Kod ovih analiza upiti odgovaraju na pitanje, gdje je sve locirana naša konkurencija? Ove analize identificiraju konkurenciju i njihove klijente na karti čime možemo analizirati njihovu uspješnost?

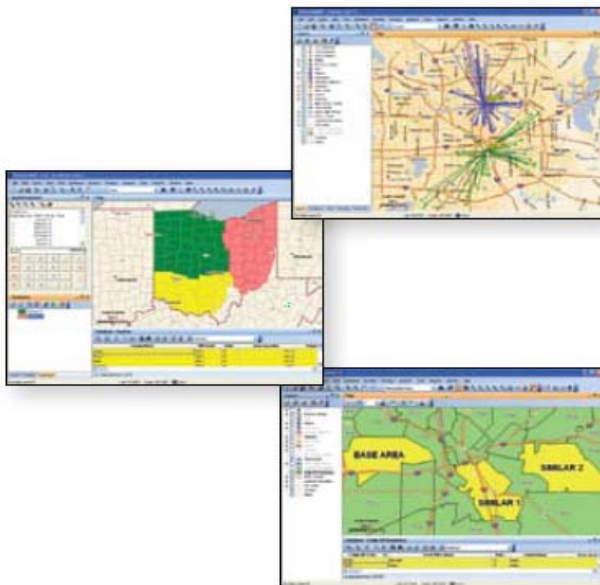
Planiranje poslovnog širenja (nova poslovnica ili bankomat)

Danas više nije samo pitanje pronalaska nove lokaciju, već je pravi izazov naći **najbolju**, novu lokaciju. Zbog velikog kapitalnog ulaganja menadžeri žele biti sigurni kod odluke. GIS korisnicima daje sposobnost razumijevanja šire slike njihovog koncepta, pružajući uvid u strateško planiranje. Kod odabira lokacije za novu poslovnicu analize se obavljaju po ključnim varijablama kao što su: okruženje, promet (blizina glavnih prometnica, povezanost itd), demografija područja koja odgovara ciljanim skupinama potrošača, blizina konkurencije, učinkovitost ostalih poslovnica, cijena zemljišta, urbani plan, infrastruktura, telekomunikacijska povezanost, lokalni porezi, razni ekonomski kriteriji itd. GIS omogućava određivanje maksimalnog broja poslovnica koje određeno područje može podnijeti što dovodi do više fokusiranog širenja i veće efikasnosti banaka.



Praćenje učinkovitosti poslovnica

Uz pomoć GIS-a banke mogu pratiti učinkovitost poslovnica u stvarnom vremenu. Takvo praćenje uz prostornu komponentu ima veliku prednost jer pomaže u određivanju potrošačkih zona, utjecaj konkurencije i efikasnost marketinga.



Upravljanje imovinom banke

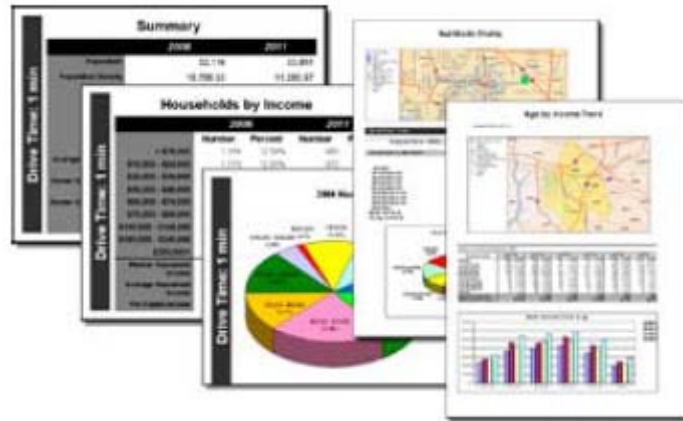
Današnje, moderne banke imaju raznu imovinu kao što su bankomati, elektronička oprema itd. Odjeli moraju pratiti ogromnu količinu informacija od postavljanja do popravaka, stanje opreme kroz životni vijek. GIS omogućava lakše praćenje i maksimizira upravljanje što direktno vodi smanjenju troškova.

Praćenje stanje novca u bankomatima

Distribucija i punjenje novca u bankomatima ovisno o potražnji i na vrijeme je glavni izazov u upravljanju bankomatima. GIS baziran u realnom vremenu pruža visoko efikasan pristup u rješavanju spomenutih problema i optimizira sustav da radi "just in time". Bankomati sa statusom se prikazuju na karti kako bi se dobila bolja vizualizacija i bolje optimizirala distribucija novca.

Upravljanje voznim parkom za distribuciju novaca

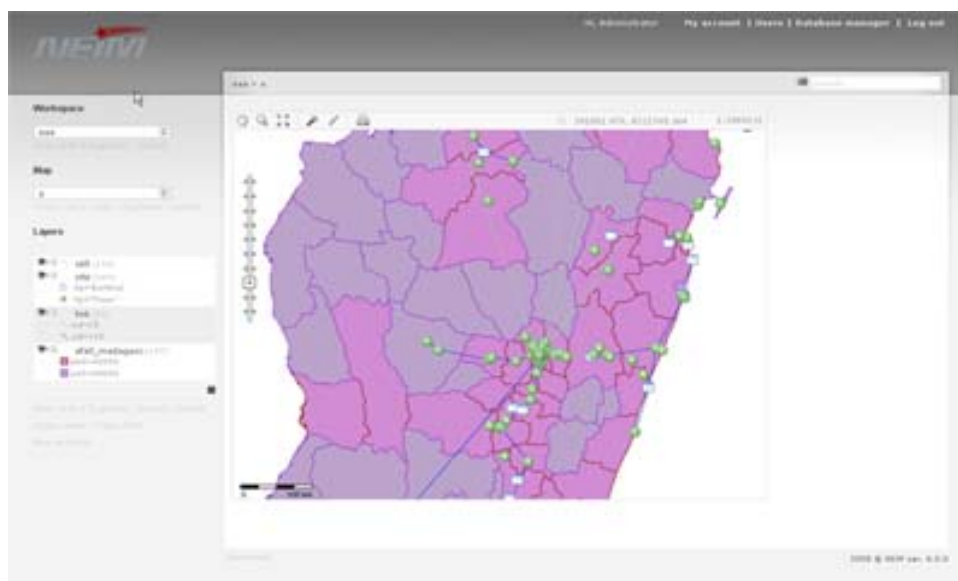
GPS i GIS rješenje omogućuje praćenje kombija zaduženih za distribuciju novca i optimizaciju njihovih čestih ruta.



GIS programsko rješenje

... za bankarski sustav je integrirano rješenje koje objedinjava sljedeće, usko povezane, komponente:

- Sustav za marketinške analize
- Sustav za praćenje poslovnog širenja
- Sustav za upravljanje imovinom
- Upravljanje voznim parkom
- Sustav za distribuciju bankomata
- Sustav za upravljanje klijentima
- Online modul za objavu karti i sustav za izvještaje



Glavne karakteristike GIS programskog rješenja

- Podrška za više korisnika (*engl. multiuser*), rad na jednoj karti u isto vrijeme preko opcije dijeljenja dokumenata (*engl. sharing*)
- Dodavanje proizvoljnih slojeva podataka (*engl. layera*) (npr. administrativne granice županija, općine, točke interesa, aerodromi, trgovački centri, stanice javnog prijevoza, kolodvori itd.)
- Karte su visoko interaktivne
- Stvaranje tematskih karti
- Stvaranje izvještaja sa grafovima i kartama
- Razne vrste prostornih analiza
 - Toplinske karte (*engl. heat maps*)
 - Drive or walk time analysis
 - Buffer analize
 - Ranges analize
 - Praćenje procesa preko vremenske crte
 - ...
- Aktraktivna vizualizacija, definiranje vlastitih stilova
- Modularnost (nadogradnja sustava sa novim mogućnostima analiza, optimizacija i slično)